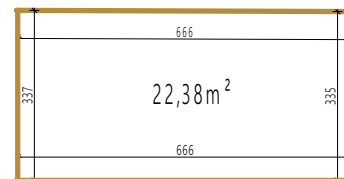
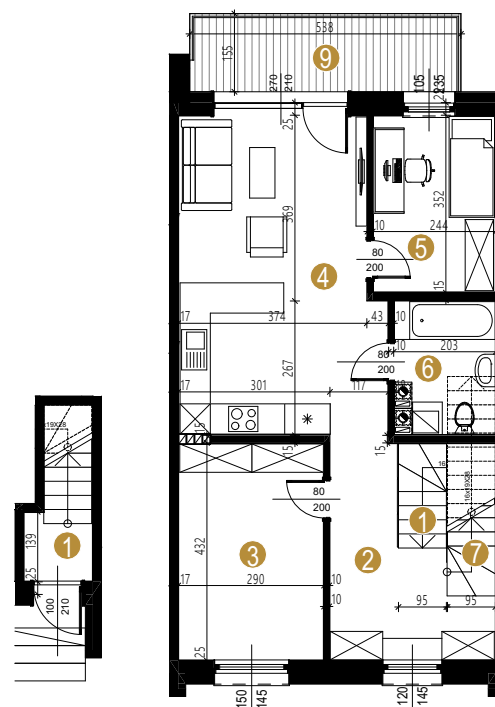




8B piętro: 1
pokoi: 3
metraż: 132,68m²

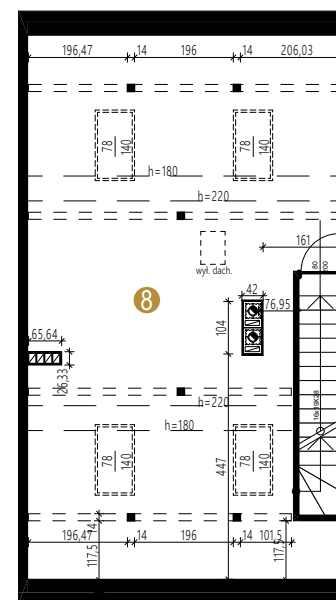


Powierzchnia		132,68m ²
1.	Wiatrołap+komunikacja	5,90
2.	Hol	9,38
3.	Garderoba	12,27
4.	Salon+jadalnia	24,81
5.	Pokój	4,94
6.	Łazienka	8,44
7.	Komunikacja	4,33
8.	Strych	62,61
łącznie		132,68 m ²
9.	Balkon	8,34m ²
Ogródek		22,38m ²



Przedsiónek

Piętro



Strych



Tel. 690939344

665428866

E-mail: biuro@rzeszowskie-nieruchomosci.pl

Strona: www.rzeszowskie-nieruchomosci.pl

Niniejsza karta katalogowa została opracowana na podstawie projektu budowlanego, nie stanowi ona wiernego odwzorowania powstałego lokalu mieszkanego. Karty mają jedynie służyć wskazaniu położenia projektowanych pomieszczeń lokalu. Powierzchnię lokalu obliczono w stanie wykończonym. Przedstawiona aranżacja pomieszczeń nie jest wiążąca, lecz ma znaczenie dla lokalizacji przebiegu instalacji. Prezentowane wizualizacje służą wyłącznie do celów prezentacyjnych i nie stanowią oferty w rozumieniu kodeksu cywilnego. Podczas realizacji niektóre elementy mogą ulec zmianie. Do powierzchni ogródka została wliczona powierzchnia tarasu.